

Consignes de sécurité



Le non-respect des consignes de sécurité décrites ci-dessous peuvent être à l'origine d'un incendie, d'une électrocution ou d'autres dommages matériels et/ou corporels.

- Les produits doivent être installés par du personnel qualifié et habilité à intervenir sur une installation électrique.
- Avant toute manipulation des produits, couper l'alimentation électrique au tableau principal et vérifier l'absence de tension.
- Alimenter les appareils uniquement avec des sources d'alimentation compatibles.
- Ne pas utiliser les appareils s'ils sont endommagés.
- Ne pas exposer vos appareils à un environnement humide.
- Ne pas toucher vos appareils lors d'un orage

Garantie

- Avant toute installation, veuillez vérifier l'état général du produit
- Si vous constatez le moindre défaut ou dysfonctionnement, veuillez-vous rapprochez de votre fournisseur

1. Fiche technique

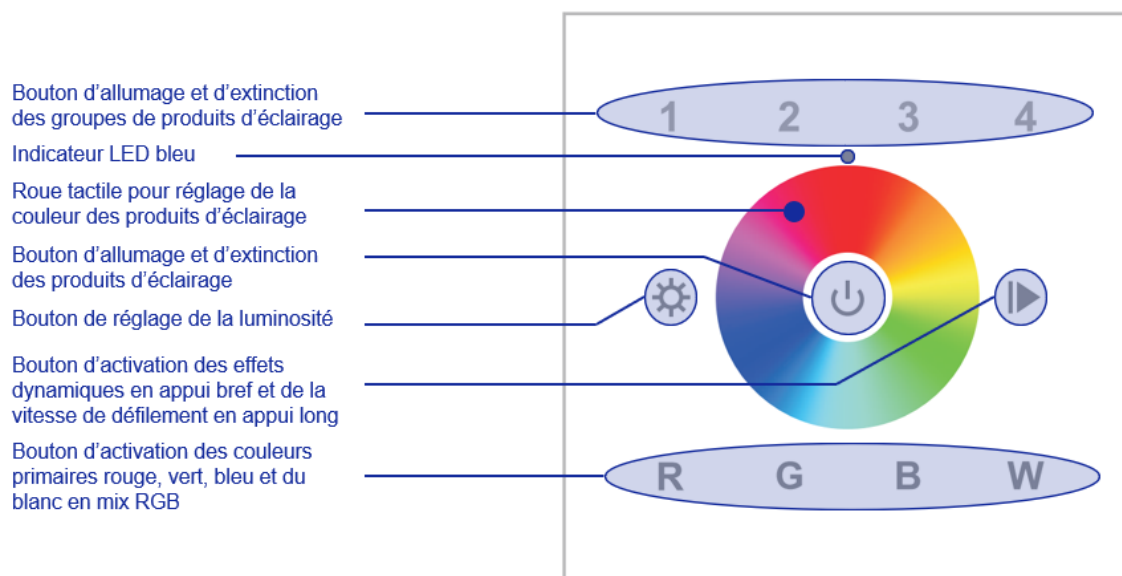
Retrouver les caractéristiques techniques du produit en scannant le QR code associé :

LR2450ZG



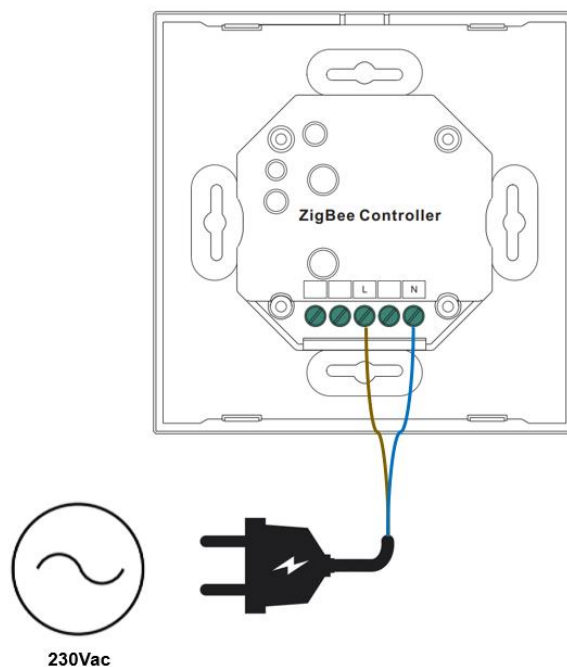
2. Fonctionnalités

LR2450ZG



3. Installation

Schéma de câblage de la commande murale LR2450ZG



4. Configuration

Pour configurer votre système de variation, il existe deux procédures différentes :

- Procédure n°1 en « TouchLink » si vous avez une seule télécommande et un ou plusieurs récepteurs
- Procédure n°2 en « Find and Bind » si vous avez plusieurs télécommandes pour un ou plusieurs récepteurs

4.1 Procédure n°1 « TouchLink »

Pour la configuration de votre système de variation avec la procédure n°1, il existe 3 étapes :

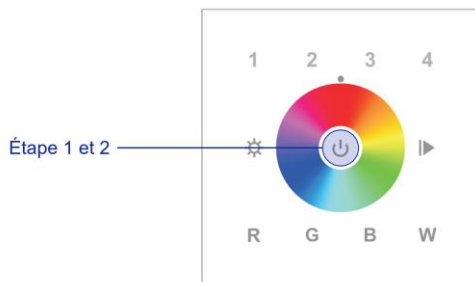
- La remise à zéro du produit (cf. chapitre 4.1.1)
- L'appairage / paramétrage d'une zone (cf. chapitre 4.1.2)

4.1.1 Remise à zéro

Pour toute première installation, il est conseillé de remettre à zéro tous les récepteurs et commandes avant configuration.

Attention ! La fonction « Remise à zéro » supprime l'ensemble des paramètres réalisés (appairage, groupe, scènes).

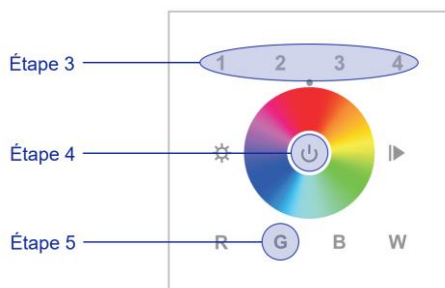
LR2450ZG



Étape 1	Faire un appui long sur le bouton général jusqu'à ce que l'indicateur LED de la commande murale s'allume
Étape 2	Une fois l'indicateur LED bleu allumé, appuyer 5 fois successivement sur ce même bouton général

4.1.2 Appairage / paramétrage d'une zone

LR2450ZG



Étape 1	Se référer à l'étape 1 de la notice associée au récepteur utilisé
Étape 2	Ramener la commande murale LR2450ZG à moins de 10cm du récepteur
Étape 3	Faire un appui bref sur la zone souhaitée de la commande murale LR2450ZG
Étape 4	Faire un appui long sur le bouton général de la commande murale LR2450ZG jusqu'à ce que l'indicateur LED bleu s'allume
Étape 5	Faire un appui bref sur le bouton G de la commande murale LR2450ZG. Le ruban LED et l'indicateur LED bleu se mettent à clignoter ; Laisser agir durant environ 15 secondes.

Pour chaque récepteur additionnel, reprendre à l'étape 1 afin d'être contrôlé par la même commande murale LR2450ZG.

Recyclage



Vos appareils sont considérés comme étant des déchets d'équipement électrique et électronique, DEEE.

En cas de défaillance et de non réparabilité, ils doivent être collectés et recyclés dans le respect de réglementations en vigueur sur votre territoire.

Rapprochez-vous de l'organisme de collecte des déchets le plus proche pour connaître les consignes de tri des déchets.