

Consignes de sécurité



Le non-respect des consignes de sécurité décrites ci-dessous peuvent être à l'origine d'un incendie, d'une électrocution ou d'autres dommages matériels et/ou corporels.

- Les produits doivent être installés par du personnel qualifié et habilité à intervenir sur une installation électrique.
- Avant toute manipulation des produits, couper l'alimentation électrique au tableau principal et vérifier l'absence de tension.
- Alimenter les appareils uniquement avec des sources d'alimentation compatibles.
- Ne pas utiliser les appareils s'ils sont endommagés.
- Ne pas exposer vos appareils à un environnement humide.
- Ne pas toucher vos appareils lors d'un orage

Garantie

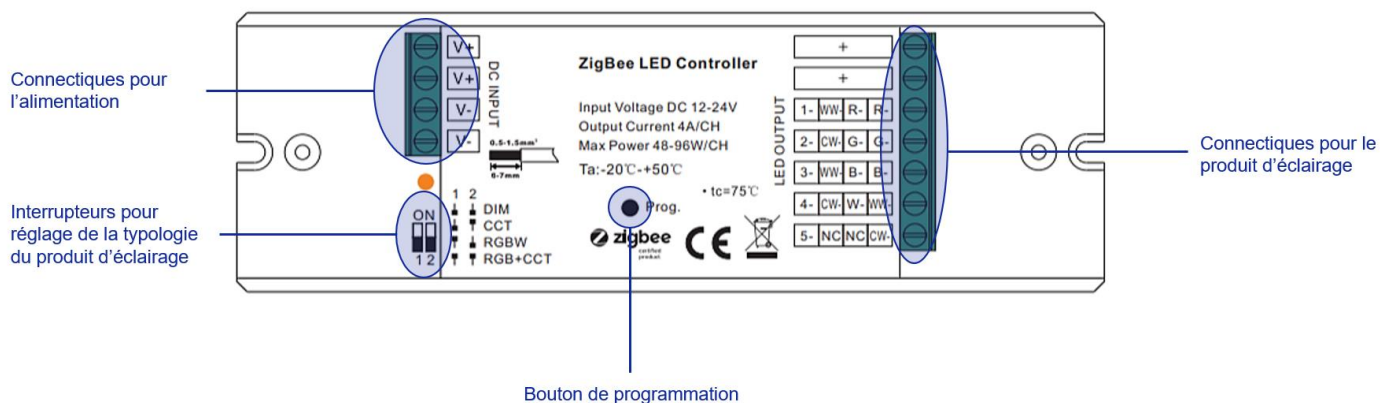
- Avant toute installation, veuillez vérifier l'état général du produit
- Si vous constatez le moindre défaut ou dysfonctionnement, veuillez-vous rapprocher de votre fournisseur

1. Fiche technique

Retrouver les caractéristiques techniques du produit en scannant le QR code associé :



2. Fonctionnalités



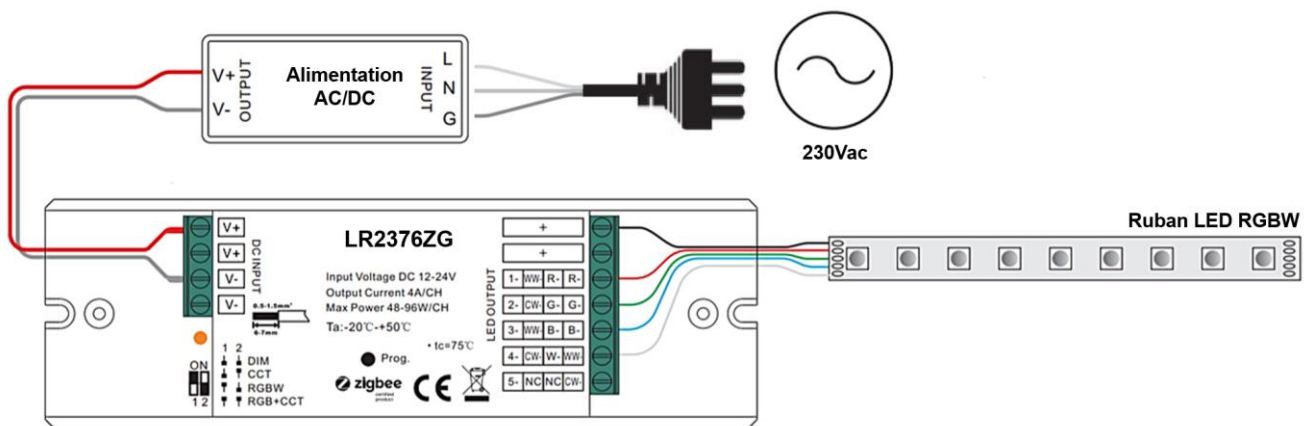
3. Installation

Exemple de schéma de câblage du récepteur LR2376ZG pour un ruban LED RGBW

Avant toute mise en installation, il est nécessaire de régler les deux interrupteurs du récepteur permettant d'indiquer la typologie de l'éclairage. Ci-dessous le tableau des différentes configurations des interrupteurs :

Configuration	Switch 1	Switch 2
Monochromatique	OFF	OFF
CCT	OFF	ON
RGBW	ON	OFF
RGB + CCT	ON	ON

Ci-dessous un exemple de schéma de câblage du récepteur LR2376ZG pour un ruban LED RGBW :



*Il est nécessaire de vérifier que la tension de sortie de l'alimentation AC/DC correspond à celle du produit d'éclairage. Pour cet exemple, régler les interrupteurs du récepteur sur ON pour le switch 1 et OFF le switch 2 afin de configurer votre système.

4. Configuration

Pour configurer votre système de variation, il existe deux procédures différentes :

- Procédure n°1 en « TouchLink » si vous avez une seule télécommande et un ou plusieurs récepteurs
- Procédure n°2 en « Find and Bind » si vous avez plusieurs télécommandes pour un ou plusieurs récepteurs

4.1 Procédure n°1 « TouchLink »

Pour la configuration de votre système de variation avec la procédure n°1, il existe 2 étapes :

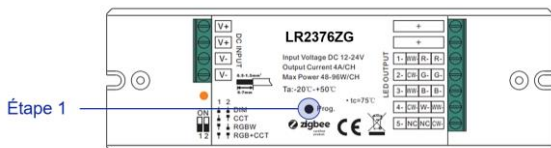
- La remise à zéro du produit (cf. chapitre 4.1.1)
- L'appairage (cf. chapitre 4.1.2)

4.1.1 Remise à zéro

Pour toute première installation, il est conseillé de remettre à zéro tous les récepteurs et commandes avant configuration.

Attention ! La fonction « Remise à zéro » supprime l'ensemble des paramètres réalisés (appairage, groupe, scènes).

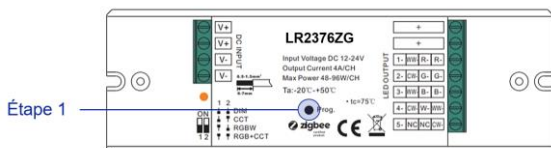
LR2376ZG



Étape 1	Appuyer 5 fois successivement sur le bouton de programmation du récepteur LR2376ZG
---------	--

4.1.2 Appairage

LR2376ZG



Étape 1	Faire 4 appuis bref sur le bouton de programmation du récepteur LR2376ZG
Étape 2	Se référer à partir de l'étape 2 de la notice associée de la commande utilisée

Pour chaque récepteur LR2376ZG additionnel devant être piloté par la même commande, reprendre à l'étape 1.

4.2 Procédure n°2 « Find and Bind »

Pour la configuration de votre système de variation avec la procédure n°1, il existe 3 étapes principales :

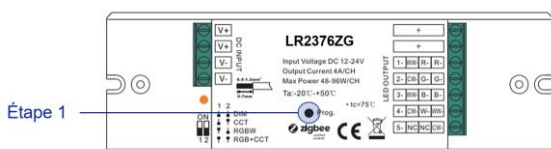
- La remise à zéro des produits (cf. chapitre 4.2.1)
- La création d'un réseau (cf. chapitre 4.2.2)
- Le réglage des commandes (cf. chapitre 4.2.3)

4.2.1 Fonction « Remise à zéro »

Pour toute première installation, il est conseillé de remettre à zéro tous les récepteurs et commandes avant configuration.

Attention ! La fonction « Remise à zéro » supprime l'ensemble des paramétrages réalisés (appairage, groupe, scènes).

LR2376ZG

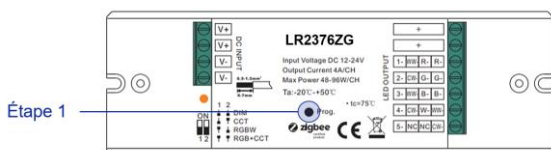


Étape 1	Appuyer 5 fois successivement sur le bouton de programmation du récepteur LR2376ZG ; Le ruban LED clignotera plusieurs fois indiquant que l'action a bien été prise en compte
---------	---

4.2.2 Fonction « Création du réseau »

Avant de paramétrer les commandes, il est nécessaire d'ajouter les éléments qui vont interagir ensemble sur le même réseau ZIGBEE.

LR2376ZG



Étape 1	Faire 4 appuis brefs sur le bouton de programmation du récepteur LR2376ZG ; Le programme de création de réseau se désactive automatiquement après 3 mins
Étape 2	Se référer à partir de l'étape 2 de la notice associée de la commande utilisée

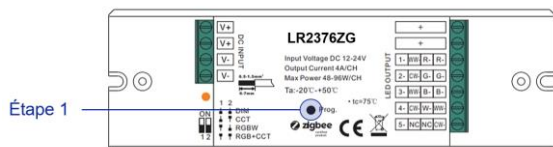
Pour chaque récepteur LR2376ZG additionnel devant être piloté par la même commande, reprendre à partir de l'étape 1.

Pour ajouter une commande additionnelle, reprendre à partir de l'étape 1 avec un récepteur LR2376ZG déjà paramétré dans le réseau.

4.2.3 Fonction « Réglage des commandes »

Une fois que les produits sont sur le même réseau, la fonction « Réglage des commandes » vous permet de paramétrer les zones et les scènes souhaitées.

Paramétrage d'une zone



Étape 1	Faire 3 appuis bref sur le bouton de programmation du ou des récepteurs LR2376ZG
Étape 2	Se référer à partir de l'étape 2 de la notice associée de la commande utilisée

Pour chaque récepteur ou commande additionnelle, reprendre à l'étape 1 pour paramétrer une même ou nouvelle zone.

Recyclage



Vos appareils sont considérés comme étant des déchets d'équipement électrique et électronique, DEEE.

En cas de défaillance et de non réparabilité, ils doivent être collectés et recyclés dans le respect de réglementations en vigueur sur votre territoire.

Rapprochez-vous de l'organisme de collecte des déchets le plus proche pour connaître les consignes de tri des déchets.